

**Vor- und Nachexkursionen | Field trips**

- Tertiäre Sedimente A: Das Mainzer Becken  
1 Tag • 1 day • 45 € • tba
- Der rhenohercynische Ozean ( Lizard – Gießen – Harz) an der Basis der Gießen-Decke  
1 Tag • 1 day • 55 € • 21.9.2014
- UNESCO-Welterbe Grube Messel  
1 Tag • 1 day • 55 € • 21.9.2014
- Der Vogelsberg – Vulkanologische und petrologische Entwicklung eines großen Intraplatten-Vulkangebiets im Miozän Mitteleuropas  
1 Tag • 1 day • 45 € • 25.9.2014
- Kristallin des Odenwaldes • Frankfurt-Darmstadt, Eberstadt-Niederberbach-Modautal; Rückweg: Lindenfels – Böllstein – Frankfurt  
1 Tag • 1 day • 45 € • 25.9.2014
- Tertiäre Sedimente B: Klastite in der Wetterau  
1 Tag • 1 day • 45 € • 25.9.2014

**Konferenzsprachen | Conference languages**

Konferenzsprachen sind Englisch und Deutsch. Bei den wissenschaftlichen Sitzungen entscheiden die Einladenden, welche Sprache gewählt wird.

*Languages during the Meeting are English and German. Concerning the Scientific Sessions, the inviting persons decide on the language(s) of their meetings.*



**Tagungssekretariat | Conference secretary**

Ms Susanne Lange | Ms Ogarit Uhlmann

F&U confirm      Tel. +49 341 235-2264  
Permoserstr. 15      Fax +49 341 235-2782  
04318 Leipzig      geofrankfurt@fu-confirm.de  
Germany      www.geofrankfurt2014.com

**Wissenschaftliches Komitee | Scientific Committee**

Jan Behrmann | GEOMAR Kiel • Christian Betzler | Universität Hamburg • Matthias Hinderer | TU Darmstadt • Manfred Menning | GFZ Potsdam • Andreas Mulch | Universität Frankfurt a.M./FI Senckenberg • Wolfgang Oschmann | Universität Frankfurt a.M. • Gudrun Radtke | HLUG Wiesbaden • Klaus Reicherter | RWTH Aachen • Harro Schmeling | Universität Frankfurt a.M. • Volker Steinbach | BGR Hannover • Silke Voigt | Universität Frankfurt a.M. • Gernold Zulauf | Universität Frankfurt a.M.

**Organisationskomitee | Organization Committee**

Susanne Lange | F&U confirm Leipzig • Heinz-Gerd Röhling | LBEG Hannover / DGG • Ogarit Uhlmann | F&U confirm Leipzig • Gernold Zulauf | Universität Frankfurt a.M.

**Call for Abstracts – Deadline: Freitag | Friday, 25. April 2014**

Bitte reichen Sie Ihr Abstract bis spätestens 25.4.2014 beim Tagungssekretariat in der Sprache ihrer Session ein (geofrankfurt@fu-confirm.de). Bitte laden Sie sich dazu das Abstract-Template auf der Tagungswebseite [www.geofrankfurt2014.com](http://www.geofrankfurt2014.com) herunter und füllen es entsprechend aus. Bitte geben Sie dabei an: Thema, zu dem Ihr Abstract gehört (Nr. genügt | ob es ein Vortrag oder ein Poster ist | Name und Institution aller Autoren | vollständige Adresse | Tel. und E-Mail des Kontaktautors | Abstracttitel | Abstracttext: ca. 450 Worte, d. h. mit Abb. max. 1 A4-Seite (Abb. bitte auch extra abspeichern als jpg oder tif, min. 300 dpi, oder Vektorgrafiken).

*Please submit your abstract until April 25, 2014, (450 words) to geofrankfurt@fu-confirm.de using the abstract template provided at www.geofrankfurt2014.com, stating: theme your abstracts belongs to | whether it is lecture or poster | name & inst. of all authors | phone and e-mail of contact author | pix (if any) in print quality; 1 page A4 altogether.*

**Tagungsgebühren | Conference Fee: Early Bird: 20. Juni 2014**

Mitglied: Vollzahler / Members: Regular fee .....	200 €
Nicht-Mitglied: Vollzahler / Non-members: Regular fee .....	260 €
Mitglied: Student, Rentner, Arbeitssuchende /	
Members: students, unempl., pensioners .....	100 €
Nicht-Mitglied: Student, Rentner, Arbeitssuchende /	
Non-members: students, unempl., pensioners .....	130 €

**Tagungsgebühren nach | Conference fee after early bird 20.06.2014**

Mitglied: Vollzahler / Members: Regular fee .....	250 €
Nicht-Mitglied: Vollzahler / Non-members: Regular fee .....	310 €
Mitglied: Student, Rentner, Arbeitssuchende /	
Members: student, unempl., pensioners .....	140 €
Nicht-Mitglied: Student, Rentner, Arbeitssuchende /	
Non-members: students, unempl., pensioners .....	170 €

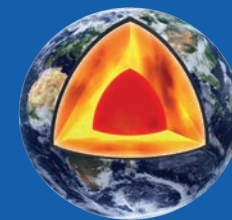
**Vorort-Zahlung: On-site payment: plus 50 € (40 € ermäßigt | reduced)**

**Online-Anmeldung | Online Registration**

<http://www.geofrankfurt2014.com>

# GeoFrankfurt 2014

## DYNAMIK DES SYSTEMS ERDE EARTH SYSTEM DYNAMICS



**Call for Abstracts  
Submission Deadline  
25. April 2014**

21.–24. Sept. 2014 | Goethe Universität Frankfurt a.M.



**A Dynamics of the Earth's Surface • Dynamik der Erdoberfläche**

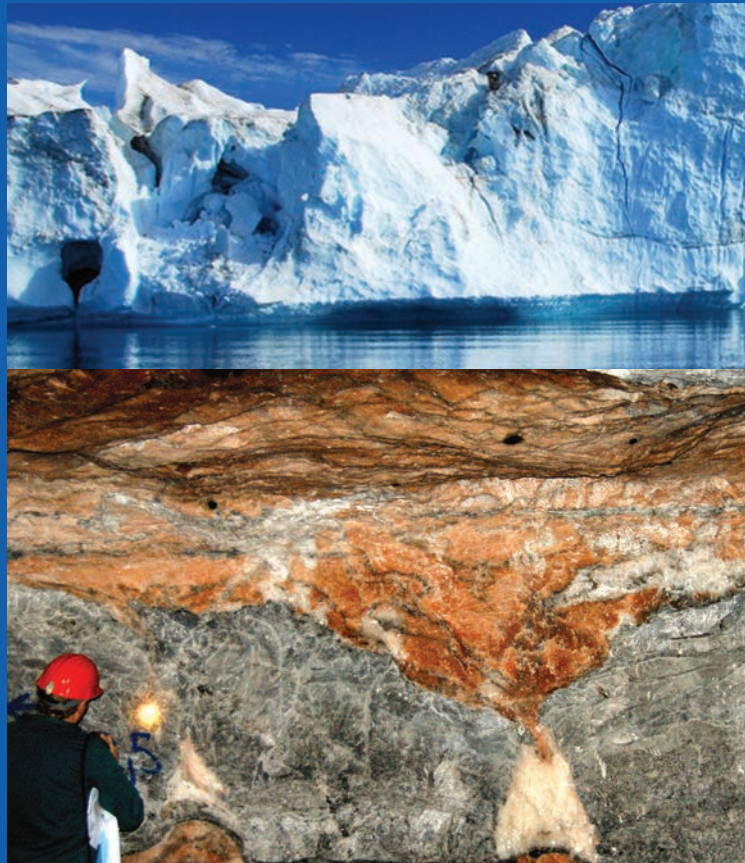
- A01 Long-term evolution and extreme events in Earth's history: climate and oceans • *ENG*
- A02 Carbonate systems: recorders of environmental change • *ENG*
- A03 The oceans carbonate system recorded in marine carbonate • *ENG*
- A04 Impact cratering on Earth and in the Solar system: Processes, products, and probability • *ENG*
- A05 Young sedimentologists / Junge Sedimentologen • *ENG/DE*
- A06 Land-ocean interactions • *ENG*
- A07 Geology of extreme events • *ENG*
- A08 Late Palaeozoic and Mesozoic Continental Ecosystems – Dynamics and Complexity • *ENG*
- A09 Organic petrology, organic geochemistry and mineralogy in basin research and applied geosciences • *ENG/DE*
- A10 Organisms and Geology ("Life as a geological force") • *ENG/DE*
- A11 Micropalaeontological approaches in biosphere research • *ENG/DE*
- A12 "Golden spike" • *ENG/DE*
- A13 Hiatal surfaces • *ENG/DE*
- A14 Integrative calibration of the geological time scale • *ENG*
- A15 Palynology and stratigraphy in deep time • *ENG*
- A16 Maar sediments as fossil deposits and climate archives • *ENG*
- A17 Marine and lacustrine sediments as environmental archives • *ENG/DE*
- A18 Precambrian Geomicrobial Innovations • *ENG/DE*
- A19 Terrestrial paleoclimate archives / Terrestrische Paläoklimaarchive • *ENG/DE*
- A20 Quaternary landscape dynamics • *ENG/DE*

**B Dynamics of the Solid Earth • Dynamik der festen Erde**

- B01 Constraining geodynamic processes by linking models and observations / Bestimmung geodynamischer Prozesse durch Verbindung von Beobachtungen und Modellen • *ENG/DE*
- B02 Understanding tectonophysical processes and their surface feedbacks from numerical simulation and physical experiments • *ENG/DE*
- B03 Deformation mechanisms in the lithosphere • *ENG*
- B04 Claystones and salt rocks: Fabrics, deformation mechanisms, rheology, and barrier properties / Ton- und Salzformationen: Gefüge, Deformationsmechanismen, Rheologie und Barriereigenschaften • *ENG*
- B05 Bending orogens • *ENG*
- B06 Continuity and episodicity in convergent orogenic belts • *ENG*
- B07 The first step of the Wilson Cycle: Rifting to post-breakup processes of passive continental margins • *ENG/DE*

**Vorläufige Liste unterstützender Institutionen  
Preliminary list of supporting institutions**

- Bundesanstalt für Geowissenschaften und Rohstoffe | BGR
- Deutsche Geophysikalische Gesellschaft | DGG
- Deutsche Gesellschaft für Geowissenschaften | DGG
- Deutsche Gesellschaft für Polarforschung | DGP
- Deutsche Stratigraphische Kommission | DSK
- Geologische Vereinigung | GV
- Hessisches Landesamt für Umwelt und Geologie | HLUG
- Paläontologische Gesellschaft | PalGes
- Senckenberg Forschungsinstitute und Naturmuseen
- SEPM-CES



- B08 Sedimentary provenance and crustal evolution through time • *ENG*
- B09 Active geodynamics magmatically induced? Comparison of western Eger Rift – Eifel – Massif Central • *ENG*
- B10 Rates of magmatic processes: from crystal to orogenic scale • *ENG*
- B11 New results on the investigation of European volcanic fields • *ENG/DE*
- B12 Mantle dynamics • *ENG*
- B13 Active Tectonics and Earthquake Geology • *ENG*

**C Management of the Earth's System •  
Management des Systems Erde**

- C01 GIS and 3D/4D-modelling in geosciences • *ENG*
- C02 Urban geology • *ENG*
- C03 New achievements in scientific drilling • *ENG/DE*
- C04 Exploration, evaluation and development of Mineral Deposits • *ENG*
- C05 Innovations in exploration and mining • *ENG/DE*
- C06 Sustainability in mining • *ENG*
- C07 Assessment of geothermal reservoirs in sedimentary and crystalline rocks / Erfassung und Bewertung geothermischer Reservoirs in sedimentärem und kristallinem Gestein • *ENG/DE*
- C08 Die Zukunft Tiefe Geothermie in Deutschland / Europa – mit oder ohne EGS? Die Einflussgrößen hydraulischer Stimulationen auf die Geosphäre • *ENG/DE*
- C09 Geothermie in urbanen Räumen am Beispiel von Frankfurt am Main • *DE*
- C10 New developments and applications in high-resolution subsurface imaging (ground penetrating radar, s- and p-wave seismics) / Neue Entwicklungen und Anwendungen in der hochauflösenden, bildgebenden Untergründerkundung (Georadar, S- und P-Wellenseismik) • *ENG/DE*

**D Open Session and Regional Geology •  
Offene Session und regionale Geologie**

- D01 The evolution of the Alpine orogenic system in the Eastern Mediterranean • *ENG*
- D02 Geodynamics of the Variscides • *ENG*
- D03 The Polar Regions in the Earth System • *ENG/DE*
- D04 New frontiers in Tethyan Mesozoic stratigraphy • *ENG/DE*
- D05 Medical geology • *ENG/DE*
- D06 Geo-Outreach – Geoparks – Geoeducation session • *ENG/DE*